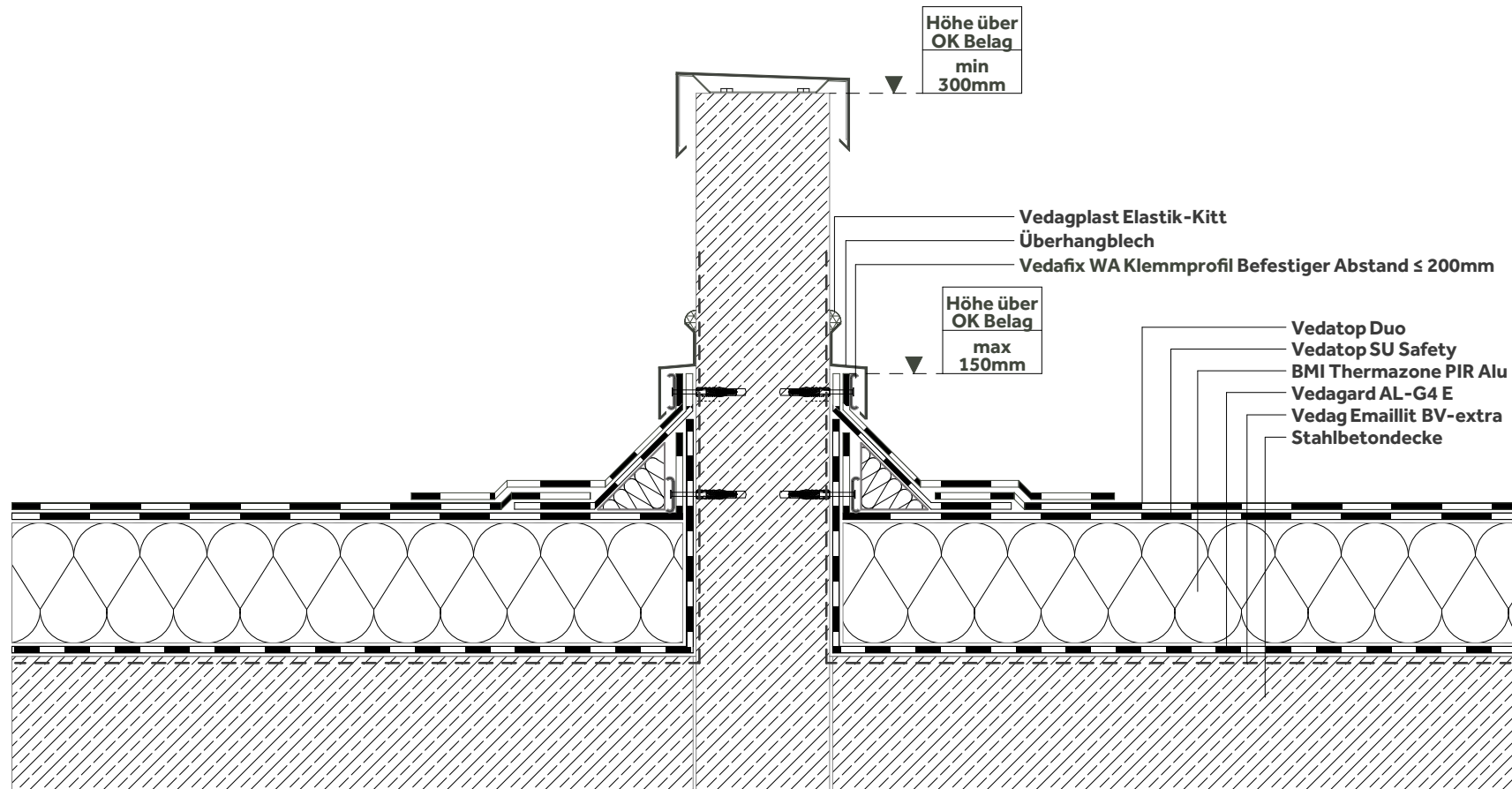


Nach Industriebaurichtlinie sind Brandwände min. 50cm und nach LBO min. 30cm über OK Dachabdichtung zu führen.
Die Dachabdichtung darf nur bis zur technisch notwendigen Höhe (15cm) hochgeführt werden. Abdeckung und Bekleidung der Brandwand ist nur aus nichtbrennbaren Baustoffen zulässig. Prinzipskizze ist auf das Brandschutzkonzept abzustimmen.



Produkt:

Vedatop SU Safety
Vedatop Duo

Detail:

BMI Thermazone PIR Alu auf Stahlbeton
Brandwandanschluss

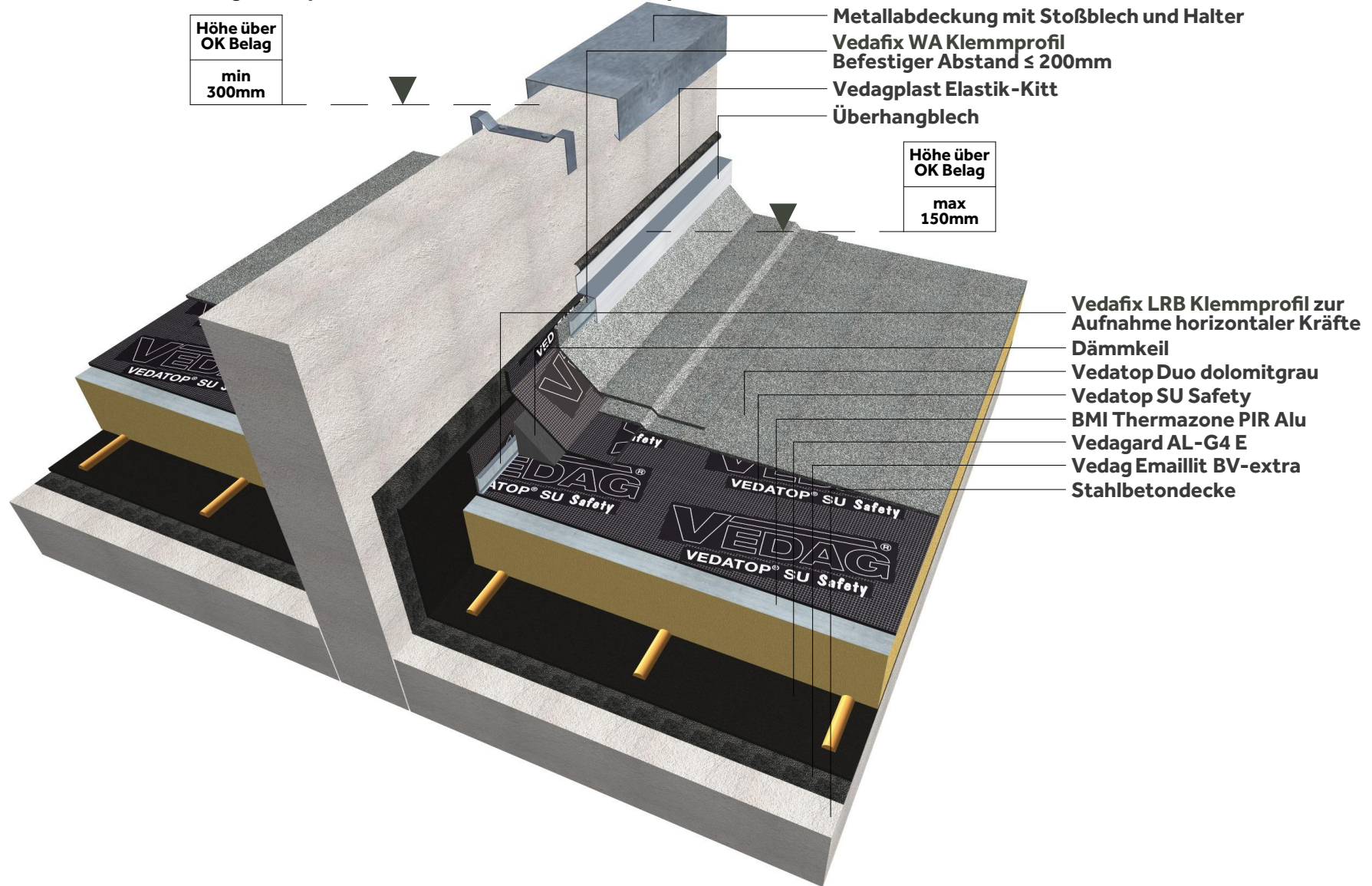
Zeichnungsnummer:

B-PUAL-BE-ANS-0012V04



30.08.2019

Nach Industriebaurichtlinie sind Brandwände min. 50cm und nach LBO min. 30cm über OK Dachabdichtung zu führen.
 Die Dachabdichtung darf nur bis zur technisch notwendigen Höhe (15cm) hochgeführt werden. Abdeckung und Bekleidung der Brandwand ist nur aus nichtbrennbaren Baustoffen zulässig. Prinzipskizze ist auf das Brandschutzkonzept abzustimmen.



Produkt:

Vedatop SU Safety
 Vedatop Duo

Detail:

BMI Thermazone PIR Alu auf Stahlbeton
 Brandwandanschluss

Zeichnungsnummer:

B-PUAL-BE-ANS-1012V04

