

Presseinformation

Vedag rüstet seine Bitumenschweißbahnen für die Zukunft

BlueSpeed-Technologie spart beim Verlegen Arbeitszeit und Gas

Mit der Umstellung ihrer Bitumenschweißbahnen auf die sogenannte BlueSpeed-Technologie trägt die Vedag GmbH, einer der führenden deutschen Hersteller von Flachdachabdichtungssystemen, dem Gebot der Nachhaltigkeit Rechnung. Die Bitumenschweißbahnen der Zukunft lassen sich deutlich schneller, energiesparender und sicherer verlegen. Gleichzeitig wirkt sich die Technologie positiv auf Optik und Lebensdauer der Bahnen aus.

Die Umstellung aller Vedag Bitumenschweißbahnen auf die patentierte BlueSpeed-Technologie setzt neue Maßstäbe bei der Flachdachabdichtung. Das einfache wie wirkungsvolle Prinzip von BlueSpeed: Die Schweißschicht der Bahn wird in Rillenform geprägt und mit einer hauchdünnen Spezialfolie abgedeckt.

Dadurch wird die Oberfläche und damit die Klebe- bzw. Beflammungsfläche deutlich vergrößert. „Es wird ein schnelleres, gleichmäßigeres Verflüssigen erreicht, was wiederum eine sichere homogene und blasenfreie Verschweißung mit dem Untergrund ermöglicht“, erläutert Johannes Kalusche, Produktmanager der Vedag GmbH.

Einsatz von BlueSpeed schont die Umwelt

Die Vorteile für den Verarbeiter sind vielfältig: Durch die unterseitige Profilierung gewinnen die Bahnen spürbar an Flexibilität. Das Handling gerade bei niedrigen Temperaturen wird dadurch wesentlich vereinfacht und verbessert.

Die um rund 40 Prozent vergrößerte Oberfläche der Schweißschicht bewirkt zudem eine schnellere Verflüssigung des Bitumens und ermöglicht so eine bis zu 30 Prozent schnellere Verarbeitung, wie Praxistests ergeben haben. Neben der Zeiteinsparung benötigt der Schweißer bei der Verlegung von Dachbahnen mit BlueSpeed-Ausrüstung auch rund ein Viertel weniger Gas.

Der deutlich niedrigere Gasverbrauch schont wiederum unsere Umwelt. Durch die Umstellung der Vedag Bitumenschweißbahnen auf die neue Technologie reduziert sich der CO₂- Ausstoß um ca. 3.200 Tonnen pro Jahr. Dies entspricht in etwa der jährlichen CO₂- Emission von 800 Diesel-PKWs bei einer Fahrleistung von 20.000 Kilometern.

Für den Verarbeiter ergibt sich aus der Umstellung auf die neue Technologie keinerlei Veränderung. Er kann die gewohnte Schweißpraxis also beibehalten, ohne aufwändige oder kostspielige Umstellungen vornehmen zu müssen. Hochgerechnet kann ein Verlegebetrieb – bedingt durch die höhere Schweißgeschwindigkeit – seinen Jahresumsatz mit BlueSpeed sogar um sechs bis zehn Prozent steigern.

Auch für den Bauherren hat die Anwendung dieser Technologie eine nachhaltige Wirkung: Aufgrund des geringeren Eintrags an Energie wird der Träger geschont und die Lebensdauer der verlegten Bahnen erhöht. Außerdem werden wegen des geringeren Wärmeeinsatzes beim Aufschweißvorgang unschöne Trittschäden vermieden und darüber hinaus die Wahrscheinlichkeit, dass der Polystyrol-Hartschaum durch die erste Lage hindurch geschädigt wird, vollkommen ausgeschlossen.

„Mit der Entwicklung der neuen Technologie wollten unsere Experten den Anwendern Zeit beim Verlegen sparen und den Gasverbrauch minimieren“, so Kalusche stolz. Dies sei mit BlueSpeed gelungen. „Wir haben erhebliche finanzielle Mittel in die Umrüstung unserer Produktionsanlagen gesteckt“. Die Kosten sollen jedoch nicht in den Verkaufspreis einfließen; vielmehr wird die Investition als Service am Kunden verstanden. Die Umstellung der Bitumenschweißbahnen läuft gerade an. Sobald die auf Lager liegenden Bestände abverkauft sind, werden die noch nicht ausgerüsteten Bahnen von Bahnen mit BlueSpeed-Technologie abgelöst.

Die heutige **Vedag GmbH** ging 1846 aus der in der Leipziger Nonnenmühle gegründeten Buchimprägnerung der Familie C.F Weber hervor. Entwicklung, Herstellung und Vermarktung von Abdichtungsprodukten im Hoch- und Tiefbau sind die Kernkompetenzen des Unternehmens, welches heute rund 240 Mitarbeiter an zwei Standorten in Deutschland beschäftigt. Die Vedag GmbH bietet ein breites Produktsortiment von Polymerbitumen- und Bitumenabdichtungsbahnen, Kunststoffdachbahnen, Dachschindeln, Bautenschutzprodukten und Spezialbitumina.

Vedag GmbH

Geisfelder Str. 85- 91, 96050 Bamberg
Tel.: 0951/ 1801-0, Fax.: 0951/ 1801- 848
Email: office@vedag.com
Internet: www.vedag.de

Bild-ID:

BlueSpeed_Mikroskopie

Bildunterschrift:

Mikroskopieaufnahme der
in Rillenform geprägten
Schweißschicht

Quelle: Vedag GmbH

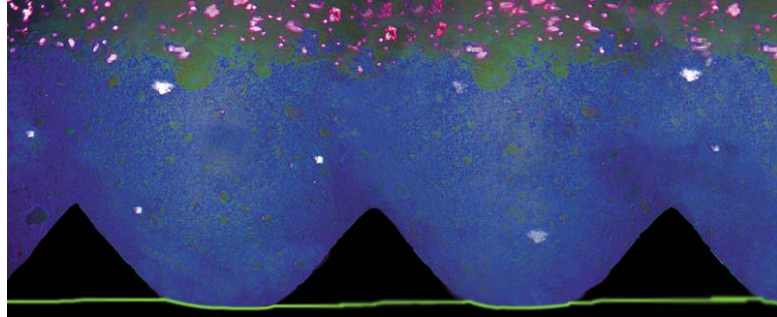
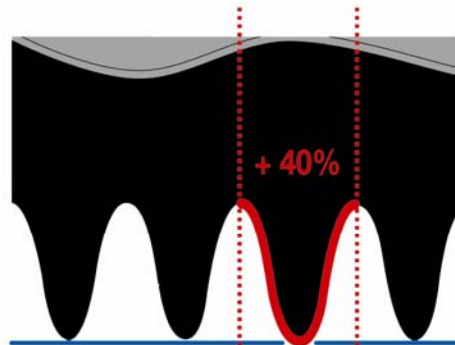


Bild-ID: BlueSpeed_Grafik.jpg

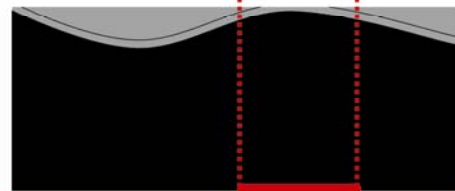
Bildunterschrift: Durch die
Rillenform vergrößert sich die
Oberfläche der Bahn um ca.
40%. Dies bewirkt eine
schnellere Verflüssigung des
Bitumens und ermöglicht so
eine bis zu 30% schnellere
Verlegung

Quelle: Vedag GmbH

Mit **BLUESPEED**
ausgerüstete Unterseite



Standardunterseite



~ 1,5 mm

Bild-ID.: BlueSpeed_Detail.jpg
Bildunterschrift: Markantes Erkennungszeichen von Bitumenschweißbahnen mit BlueSpeed-Ausrüstung: die rillenförmige Schweißschicht
Quelle: Vedag GmbH



Bild-ID: Portrait_Kalusche.jpg
Bildunterschrift:
Vedag Produktmanager
Johannes Kalusche.
Quelle: Vedag GmbH

